

VERSÃO: MAIO /2026



MANUAL DE VENDAS

Um Plano para
bem envelhecer



TABELA VENDAS SÃO PAULO- SP




Faixa Etária	TABELA VENDAS SÃO PAULO- SP			
	Enfermária	Apartamento	Black	Infinite
44 a 48 anos	R\$ 802,63	R\$ 963,15	R\$ 1.074,48	R\$ 1.409,85
49 a 53 anos	R\$ 802,63	R\$ 963,15	R\$ 1.074,48	R\$ 1.409,85
54 a 58 anos	R\$ 963,15	R\$ 1.155,78	R\$ 1.289,38	R\$ 1.691,82
Acima de 59 anos	R\$ 1.261,72	R\$ 1.514,07	R\$ 1.689,08	R\$ 2.216,28
Validade Maio/2027	ANS: 504.126/25-1	ANS: 504.125/25-2	ANS: 504.127/25-9	ANS: 504.222/25-4

Planos Ambulatorial + Hospitalar sem obstetrícia

ÁREA DE COMERCIALIZAÇÃO

SP: Guarulhos, Osasco, São Paulo, Santo André,
São Bernardo do Campo, São Caetano do Sul,
e Indaiatuba

ELEGIBILIDADE

ENTIDADE	QUEM PODE ADERIR	DOCUMENTOS COMPROVAÇÃO
 <p>SINDICATO DOS TECNÓLOGOS SINDICATO DOS TECNÓLOGOS DE SÃO PAULO</p>	<p>ASSOCIADO AO SINDICATO DOS TECNÓLOGOS</p> <p>Tecnólogos e estudantes de cursos tecnológicos. Exemplo: Ambiente e Saúde, Apoio Escolar, Controle e Processos Industriais, Gestão e Negócios, Hospitalidade e Lazer, Informação e Comunicação, Infraestrutura, Militar, Produção Alimentícia, Produção Cultural e Design, Produção Industrial, Recursos Naturais e Segurança.</p>	<p>Estudantes de cursos tecnológicos: Declaração de matrícula atualizada contendo o período e o nome do curso superior em tecnologia ao qual se vincula o proponente, que deverá ser renovada a cada 6 meses + Recolhimento da contribuição sindical ou declaração expedida pelo sindicato no sentido que o beneficiário participa da categoria profissional e cópias: RG + CPF + Comprovante de endereço (Água, luz, gás ou telefone emitido há no máximo 3 meses) + Comprovante Bancário + Cartão SUS.</p> <p>Tecnólogos: Diploma de curso Superior em Tecnologia, expedido por instituição reconhecida pelo Ministério da Educação + Comprovante de recolhimento da contribuição sindical ou declaração expedida pelo sindicato e cópias: RG + CPF + Comprovante de endereço (Água, luz, gás ou telefone emitido há no máximo 3 meses) + Comprovante Bancário + Cartão SUS.</p> <p>Selfie: Foto do beneficiário para identificação no sistema.</p>

DEPENDENTES

QUEM PODE ADERIR

1. O (a) cônjuge ou companheiro(a), devidamente reconhecido(a), desde que possua idade igual ou superior a 44 anos
2. Ascendentes em linha reta consanguínea até o terceiro grau (pai, mãe, avô, avó, bisavô e bisavó), desde que possuam idade igual ou superior a 44 (quarenta e quatro) anos;
3. Ascendentes por afinidade (padrasto e madrastra); com idade igual ou superior a 44 anos
4. Sogro e Sogra, desde que possuam idade igual ou superior a 44 (quarenta e quatro) anos;
5. Tio e Tia, consanguíneos ou por afinidade, desde que possuam idade igual ou superior a 44 (quarenta e quatro) anos;

DOCUMENTOS COMPROVAÇÃO DA ELEGIBILIDADE

Sogro(a): Documento de identificação que comprove a paternidade do cônjuge do titular, junto com a documentação que comprove o parentesco do próprio cônjuge.

Padrasto e Madrastra: Documento de identificação que comprove o vínculo marital com o pai/mãe do titular, junto com a documentação que comprove o parentesco do pai/mãe.

Cunhado(a) e concunhado(a): Documento de identificação que comprove o vínculo marital com o irmão(a) do titular, junto com a documentação que comprove o parentesco do irmão(a)

Cópias: Documentos Pessoais: RG e CPF (ou CNH) do titular e dependentes

Número do Cartão SUS (CNS): Obrigatório.

Comprovante de Endereço: Atualizado (em nome do titular ou com comprovante de parentesco).

Selfie: Foto do beneficiário para identificação no sistema.

COBERTURAS ESPECIAIS

COBERTURAS ESPECIAIS DA OPERADORA



Arte Terapia

Bem-estar e fortalecimento emocional com atividades.



NutriSaber

Educação alimentar para hábitos mais saudáveis.



Educa a Dor

Fisioterapia para alívio de dores físicas.



Tecnologia

Autonomia no uso de celulares e ambientes digitais.



Cabeça Boa

Estímulo à memória, cognição e aprendizado.



Autonomia e Independência

Mais mobilidade, equilíbrio e qualidade de vida.

COBERTURAS ADICIONAIS CLIENTES GÉIA

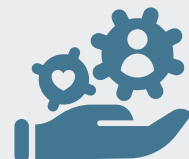


Farmácia Solidária

Benefício exclusivo para clientes Géia. Você tem acesso gratuito a medicações por meio da Farmácia Solidária, uma iniciativa que promove o cuidado com a saúde e o apoio à comunidade de forma simples e acessível.

Espaço Exclusivo de Saúde Géia

A Géia preocupada com a qualidade de vida e bem-estar, disponibiliza para seus clientes uma equipe de Gestão de saúde multidisciplinar e um espaço exclusivo com informações para controle, orienta-



ANÁLISE DE REDUÇÃO DE CARÊNCIAS

*Conforme Análise da Operadora

REGRAS

- Ter no mínimo 6 (seis) meses plano anterior, registrado e ativo na ANS;
- Três últimos boletos quitados
- Não há redução para plano com abrangência não compatível.
- Só há compra de carência para plano com acomodação igual ou inferior à atual.

DOCUMENTOS NECESSÁRIOS

Plano Individual: cópia do contrato ou cartão de identificação, constando data de início e cópia dos 3 últimos boletos quitados.

OBS*: a redução de carência não se aplica a parto a termo (300 dias) e CPT.



@geiaconsultoria



(11) 3660-2000

GÉIA ADMINISTRADORA

ANS - 416932

MEDSÊNIOR

ANS - 33561-4

VIGÊNCIA DO CONTRATO

DATA DE ADESÃO	DATA DA VIGÊNCIA	PERÍODO DE VIGÊNCIA
Do dia 9 a 23 de cada mês Do dia 24 a 8 de cada mês	Dia 1º Dia 15	01 a 30 15 a 14

Taxa de inscrição refere-se ao valor per capita devido no ato da adesão ao contrato, não substituindo o pagamento da 1ª mensalidade, que ocorrerá no dia 1º (primeiro) para clientes com vigência no dia 1º e no dia 15 (quinze) para clientes com vigência no dia 15.

FORMA DE PAGAMENTO



PIX automático:

Enviar cópia cheque, cartão ou extrato bancário.

OBS:

Para realizarmos as cobranças das mensalidades, o banco requer que o cliente autorize o pix automático em sua conta corrente.

CARÊNCIAS

24 HORAS	30 DIAS	90 DIAS	120 DIAS	180 DIAS
Urgências e emergências - acidentes pessoais (conforme resolução consu nº 13/88)	Consultas e exames simples.	Exames e procedimentos complexos I laboratoriais, radiografias contrastadas, teste ergométrico, ultrassom e mamografia.	Exames e Procedimentos complexos II, teste alérgico; densitometria.	Exames e procedimentos de alta complexidade; fisioterapias, saúde mental; Internações e internações psiquiátrica.

Planos Ambulatorial + Hospitalar sem obstetrícia

CPT - COBERTURA PARCIAL TEMPORÁRIA

CPT - Cobertura Parcial Temporária é a suspensão, por um período ininterrupto de até 24 (vinte e quatro) meses, da cobertura de Procedimentos de Alta Complexidade (PAC), leitos de Alta tecnologia e procedimentos cirúrgicos, desde que relacionados exclusivamente às Doenças ou Lesões Preexistentes (DLP) declaradas pelo Beneficiário ou seu representante legal, através da Declaração Pessoal de Saúde (DPS).



@geiaconsultoria



(11) 3660-2000

GÉIA ADMINISTRADORA

MEDSÊNIOR

ANS - 416932

ANS - 33561-4

RESUMO DA REDE CREDENCIADA

*Rede sujeita a alteração.
Consulte o Guia Médico atualizado
em www.medsenior.com.br

REDE CREDENCIADA RESUMIDA	Adesão	Adesão
	ENFER.	APART.
COLETA DOMICILIAR LABORATÓRIO MEDSÊNIOR		
Unidade MedSênior Av. Brasil	AMB	AMB
Unidade MedSênior Av. Paulista	AMB	AMB
Unidade MedSênior Santana	AMB	AMB
Unidade MedSênior Sumarézinho	AMB	AMB
Unidade MedSênior Tatuapé	AMB	AMB
Centro Médico Adventista - Unid. Sul	P.S	P.S
Day Hospital Ermelino Matarazzo	P.S UTI I.CL I.CI	P.S UTI I.CL I.CI
Hospital Adventista de São Paulo	P.S UTI I.CL I.CI	P.S UTI I.CL I.CI
Hospital Cruzeiro do Sul - Osasco	P.S UTI I.CL I.CI	P.S UTI I.CL I.CI
Hospital de Clínicas Jardim Helena	P.S UTI I.CL I.CI	P.S UTI I.CL I.CI
Hospital Dom Alvarenga	P.S UTI I.CL I.CI	P.S UTI I.CL I.CI
Hospital Guarulhos	P.S UTI I.CL I.CI	P.S UTI I.CL I.CI
Hospital Japonês Santa Cruz	P.S UTI I.CL I.CI	P.S UTI I.CL I.CI
Hospital Metropolitano - Lapa	P.S UTI I.CL I.CI	P.S UTI I.CL I.CI
Hospital Presidente	P.S P.S. PSI. UTI I.CL I.CI	P.S P.S. PSI. UTI I.CL I.CI
Hospital Portinari	P.S UTI I.CL I.CI	P.S UTI I.CL I.CI
Hospital Santa Marcelina	P.S UTI I.CL I.CI	P.S UTI I.CL I.CI
Hospital Santa Rita	UTI I.CL I.CI	P.S UTI I.CL I.CI
Hospital Santa Virginia	P.S UTI I.CL I.CI	P.S UTI I.CL I.CI
Hospital São Bernardo	P.S UTI I.CL I.CI	P.S UTI I.CL I.CI
Hospital São Miguel	P.S UTI I.CL I.CI	P.S UTI I.CL I.CI
Hospital Sepaco	I.CL I.CI	I.CL I.CI
Hospital Blanc		I.CL
Hospital São Camilo - Ipiranga	INT.	INT.
Hospital Neomater Santa Marcelina - SBC	P.S I.CL I.CI	P.S I.CL I.CI
Clínica Vera Cruz - Hospital Psiquiátrico	P.S. PSI. I.PSI	P.S. PSI. I.PSI
A+ (Grupo Fleury)	AMB	AMB
Avante Medicina Diagnóstica	AMB	AMB
BR Diagnóstico	AMB	AMB
Cardiologia Med. Diagnóstica	AMB	AMB
Centro de Diagnósticos Brasil - CDB	LAB	LAB
Endoclínica	AMB	AMB
Exame Brasil	AMB	AMB
Femme Laboratório da Mulher	LAB	LAB
Hermes Pardini	AMB	AMB
Laboratório Analin	AMB	AMB
Labi Exames S/A	AMB	AMB
Laboratório Campana	AMB	AMB
Lapacor	AMB	AMB
JMS Diagnóstico	LAB	LAB
Matukiwa Medicina Diagnóstica	LAB	LAB
Presecor Medicina Diagnóstica	AMB	AMB
Vital Lab	AMB	AMB
Endocap	AMB	AMB
Crya	AMB	AMB
UCD	A.CL E.I	A.CL E.I
Clínica ZDI	AMB	AMB
Sonolayer	LAB.	LAB.
Endostar	M.D.	M.D.

AMB = Ambulatório | P.S = Pronto Socorro | P.S PSI. = Pronto Socorro Psiquiátrico | I.CL = Internação Clínica | I.CI = Internação Cirúrgica | LAB. = Laboratório | UTI = Unidade de Terapia Intensiva | A.CL. = Análises Clínicas | E. I. = Exames de Imagem | M.D. = Medicina Diagnóstica



@geiaconsultoria



(11) 3660-2000

GÉIA ADMINISTRADORA

MEDSÊNIOR

ANS - 416932

ANS - 33561-4

SÃO PAULO

REDE CREDENCIADA RESUMIDA	APART.
COLETA DOMICILIAR LABORATÓRIO MEDSÊNIOR	
Hospital Beneficência Portuguesa	I.CL. I.CI. UTI
Hospital Cristovão da Gama	P.S. I.CL. I.CI. INT. UTI
Hospital Leforte Liberdade	P.S. INT. INT. O.
Hospital e Maternidade Vitória	P.S. I.CL. I.CI. UTI
Hospital Santa Catarina	P.S. I.CL. I.CI. UTI
Hospital São Camilo - Pompéia	P.S. I.CL. I.CI. UTI
Hospital São Camilo - Santana	P.S. I.CL. I.CI. UTI
Hospital São Camilo - Ipiranga	P.S. INT. INT. O.
Hospital Samaritano Paulista	INT.
Hospital Carlos Chagas	P.S. INT.
Hospital Leforte Morumbi	P.S. UTI INT.
Hospital Santa Paula	P.S. UTI INT.
Hospital Alvorada Moema	P.S. UTI INT.
Unidade MedSênior Av. Brasil	AMB.
Unidade MedSênior Av. Paulista	AMB.
Unidade MedSênior Santana	AMB.
Unidade MedSênior Sumarézinho	AMB.
Unidade MedSênior Tatupé	AMB.
Centro Médico Adventista - Unid. Sul	P.S.
Day Hospital Ermelino Matarazzo	P.S. UTI I.CL. I.CI.
Hospital Adventista de São Paulo	P.S. UTI I.CL. I.CI.
Hospital Cruzeiro do Sul - Osasco	P.S. UTI I.CL. I.CI.
Hospital de Clínicas Jardim Helena	P.S. UTI I.CL. I.CI.
Hospital Dom Alvarenga	P.S. UTI I.CL. I.CI.
Hospital Guarulhos	P.S. UTI I.CL. I.CI.
Hospital Japonês Santa Cruz	P.S. UTI I.CL. I.CI.
Hospital Metropolitano - Lapa	P.S. UTI I.CL. I.CI.
Hospital Presidente	P.S. P.S. PSI. UTI I.CL. I.CI.
Hospital Portinari	P.S. UTI I.CL. I.CI.
Hospital Santa Marcelina	P.S. UTI I.CL. I.CI.
Hospital Santa Rita	P.S. UTI I.CL. I.CI.
Hospital Santa Virgínia	P.S. UTI I.CL. I.CI.
Hospital São Bernardo	P.S. UTI I.CL. I.CI.
Hospital São Miguel	P.S. UTI I.CL. I.CI.
Hospital Sepaco	I.CL.
Hospital Blanc	I.CL.
Hospital Neomater Santa Marcelina - SBC	P.S. I.CL. I.CI.
Clínica Vera Cruz - Hospital Psiquiátrico	P.S. PSI. I.PSI.
A+ (Grupo Fleury)	AMB.
Avante Medicina Diagnóstica	AMB.
BR Diagnóstico	AMB.
Cardiologia Med. Diagnóstica	AMB.
Centro de Diagnósticos Brasil - CDB	LAB.
Endoclínica	AMB.
Exame Brasil	AMB.
Femme Laboratório da Mulher	LAB.
Hermes Pardini	AMB.
Laboratório Analin	AMB.
Labí Exames S/A	AMB.
Laboratório Campana	AMB.
Lapacor	AMB.
JMS Diagnóstico	LAB.
Matukiwa Medicina Diagnóstica	LAB.
Presecor Medicina Diagnóstica	AMB.
Vital Lab	AMB.
Endocap	AMB.
Crya	AMB.
UCD	A.CL. E.I.
Clínica ZDI	AMB.
Sonolayer	LAB.
Salomão Zoppi	LAB.
Delboni	LAB.
Endostar	M.D.

CAMPINAS

REDE CREDENCIADA RESUMIDA	ATENDIMENTO
COLETA DOMICILIAR LABORATÓRIO MEDSÊNIOR	
Hospital Vera Cruz	P.S. INT.
Hospital Centro Médico	INT.
Hospital Madre Theodora	P.S. INT.
Centro Médico São Camilo Vera Cruz <small>(Indaiatuba)</small>	P.A.

DISTRITO FEDERAL

REDE CREDENCIADA RESUMIDA	ATENDIMENTO
COLETA DOMICILIAR LAB. MEDSÊNIOR	
Hospital Brasília - Lago Sul	I.CL. I.CI. UTI
Hospital Brasília - Águas Claras	I.CL. I.CI. UTI
Hospital Sírio Libanês	I.CI. UTI

RECIFE

REDE CREDENCIADA RESUMIDA	ATENDIMENTO
COLETA DOMICILIAR LAB. MEDSÊNIOR	
Hospital Português	P.S. INT.
Hospital Santa Joana	P.S. INT.
Laboratório Marcelo Magalhães	A.CL. A.P.

RIO DE JANEIRO

REDE CREDENCIADA RESUMIDA	ATENDIMENTO
COLETA DOMICILIAR LAB. MEDSÊNIOR	
Hospital das Clínicas Jacarepaguá	P.S. I.CL. I.CI.
Hospital Pró-Cardíaco	I.CL. I.CI.
Hospital Vitória	I.CL. I.CI.
Casa de Saúde São José Humaitá	I.CL. I.CI.
Hospital Badim	P.S. I.CL. I.CI.
Hospital Pasteur	P.S. I.CL. I.CI.
Hospital São Lucas Copacabana	I.CL. I.CI.
Hospital Unimed - Rio	I.CL. I.CI.
Sérgio Franco	LAB.

*P.S. Exclusivo para o plano Black

RIO GRANDE DO SUL

REDE CREDENCIADA RESUMIDA	ATENDIMENTO
COLETA DOMICILIAR LABORATÓRIO MEDSÊNIOR	
Hospital Unimed Vale dos Sinos	P.S. INT.
Hospital Sapiranga	P.S. INT.
Hospital Regina	P.S. INT.
Hospital Unimed São Leopoldo	P.S. INT.
Clinoson	AMB.
SIDI	AMB.

AMB = Ambulatório | PS = Pronto Socorro | P.S. PSI. = Pronto Socorro Psiquiátrico | I.CL. = Internação Clínica | I.CI. = Internação Cirúrgica
LAB. = Laboratório | UTI = Unidade de Terapia Intensiva | A.CL. = Análises Clínicas | E. I. = Exames de Imagem | M.D. = Medicina Diagnóstica



REDE CREDENCIADA INFINITE

*Rede sujeita a alteração.
Consulte o Guia Médico atualizado
em www.medsenior.com.br

SÃO PAULO	
REDE CREDENCIADA RESUMIDA	APART.
COLETA DOMICILIAR LABORATÓRIO MEDSÊNIOR	
COLETA DOMICILIAR LABORATÓRIO MEDSÊNIOR	
Hospital 9 de Julho	P.S. UTI INT.
Hospital Alemão Oswaldo Cruz	P.S. UTI INT.
Hospital Samaritano Higienópolis	P.S. UTI INT.
Hospital Beneficência Portuguesa	I.CL. I.CI. UTI
Hospital Cristovão da Gama	P.S I.CL. I.CI. INT. UTI
Hospital Leforte Liberdade	P.S. INT. INT. O.
Hospital e Maternidade Vitória	P.S. I.CL. I.CI. UTI
Hospital Santa Catarina	P.S I.CL. I.CI. UTI
Hospital São Camilo - Pompéia	P.S I.CL. I.CI. UTI
Hospital São Camilo - Santana	P.S I.CL. I.CI. UTI
Hospital São Camilo - Ipiranga	P.S. INT. INT. O.
Hospital Samaritano Paulista	INT.
Hospital Carlos Chagas	P.S. INT.
Hospital Leforte Morumbi	P.S. UTI INT.
Hospital Santa Paula	P.S. UTI INT.
Hospital Alvorada Moema	P.S. UTI INT.
Unidade MedSênior Av. Brasil	AMB.
Unidade MedSênior Av. Paulista	AMB.
Unidade MedSênior Santana	AMB.
Unidade MedSênior Sumarézinho	AMB.
Unidade MedSênior Tatuapé	AMB.
Centro Médico Adventista - Unid. Sul	P.S
Day Hospital Ermelino Matarazzo	P.S UTI I.CL I.CI
Hospital Adventista de São Paulo	P.S UTI I.CL I.CI
Hospital Cruzeiro do Sul - Osasco	P.S UTI I.CL I.CI
Hospital de Clínicas Jardim Helena	P.S UTI I.CL I.CI
Hospital Dom Alvarenga	P.S UTI I.CL I.CI
Hospital Guarulhos	P.S UTI I.CL I.CI
Hospital Japonês Santa Cruz	P.S UTI I.CL I.CI
Hospital Metropolitano - Lapa	P.S UTI I.CL I.CI
Hospital Presidente	P.S P.S. PSI. UTI I.CL I.CI
Hospital Portinari	P.S UTI I.CL I.CI
Hospital Santa Rita	P.S UTI I.CL I.CI
Hospital Santa Virgínia	P.S UTI I.CL I.CI
Hospital São Bernardo	P.S UTI I.CL I.CI
Hospital São Miguel	P.S UTI I.CL I.CI
Hospital Sepaco	I.CL
Hospital Blanc	I.CL
Hospital Neomater Santa Marcelina - SBC	P.S I.CL I.CI
Clínica Vera Cruz - Hospital Psiquiátrico	P.S. PSI. I.PSI.
A+ (Grupo Fleury)	AMB.
Avante Medicina Diagnóstica	AMB.
BR Diagnóstico	AMB.
Cardiologia Med. Diagnóstica	AMB.
Centro de Diagnósticos Brasil - CDB	LAB.
Endoclínica	AMB.
Exame Brasil	AMB.
Femme Laboratório da Mulher	LAB.
Hermes Pardini	AMB.
Laboratório Analin	AMB.
Labi Exames S/A	AMB.
Laboratório Campana	AMB.
Lapacor	AMB.
JMS Diagnóstico	LAB.
Matukiwa Medicina Diagnóstica	LAB.
Presecor Medicina Diagnóstica	AMB.
Vital Lab	AMB.
Endocap	AMB.
Crya	AMB.
UCD	A.CL E.I
Clínica ZDI	AMB.
Sonolayer	LAB.
Salomão Zoppi	LAB.
Delboni	LAB.
Endostar	M.D.

AMB = Ambulatório | P.S = Pronto Socorro
PS PSI. = Pronto Socorro Psiquiátrico
I.CL = Internação Clínica
I.CI = Internação Cirúrgica
LAB. = Laboratório
UTI = Unidade de Terapia Intensiva
A.CL. = Análises Clínicas
E. I. = Exames de Imagem
M.D. = Medicina Diagnóstica



@geiaconsultoria



(11) 3660-2000

GÉIA ADMINISTRADORA

MEDSÊNIOR

ANS - 416932

ANS - 33561-4